

mesa[®]

MATERIELL



Produkt- katalog





Innhold

PROF Murerstillas **3**

Bunnskruer **8**

Veggfester **9**

Øyeskruer **10**

Stillasinndekking **11**

Frostsikring **13**

VERIKALSPIR | LENGDEBJELKE | ENRØRSBJELKE

VERTIKALSPIR

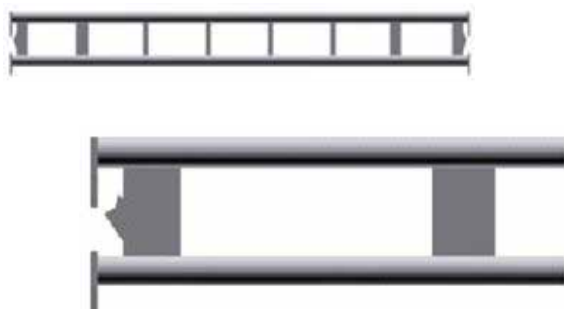
GALVANISERT



Betegnelse	Artikkelnr.	Vekt i kg
FSB 3,0	30043000	14,8
FSB 2,0	30042000	13,1
FSB 1,5	30041500	9,3
FSB 1,0	30041000	6,6
FSB 0,5	30040500	3,9
Spirebolt	31040010	0,3

LENGDEBJELKE

GALVANISERT



Betegnelse	Artikkelnr.	Vekt i kg
LB 4,0	30104000	24,6
LB 3,0	30103000	13,2
LB 2,45	30102450	13,5
LB 1,9	30101900	11,6
LB 1,6	30101600	9,6

ENRØRSBJELKER

GALVANISERT



Betegnelse	Artikkelnr.	Vekt i kg
EB 1,6	30171600	7,9
EB 1,2	30171200	6,5
EB 1,0	30171000	5,5
EB 0,7	30170720	5,0
EB 0,5	30170500	4,1

REKKVERK

REKKVERK
GALVANISERT

Betegnelse	Artikkelnr.	Vekt i kg
SKRIV 3,0	30163100	14,3
SKRIV 2,45	30162450	12,1
SKRIV 1,9	30161900	9,7
SKRIV 1,6	30161610	8,9
SKRIV 1,2	30161200	8,1



KONSOLLER

KONSOLL GALVANISERT

Betegnelse	Artikkelnr.	Vekt i kg
SK 0,5	30220500	6,3
SK 0,7	30220006	7,5



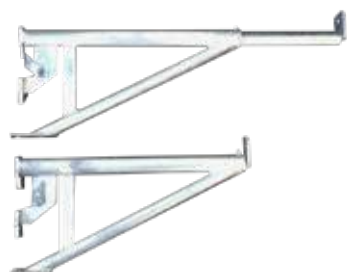
SK 05



SK 07

KONSOLL GALVANISERT

Betegnelse	Artikkelnr.	Vekt i kg
SK 0,23/EB	30220230	1,8
SK 0,3/EB	30220001	2,1
SK 0,47/EB	30220460	2,7
SK 0,7/EB	30220007	6,8



TELESKOPKONSOLL GALVANISERT

Betegnelse	Størrelse (L)	Artikkelnr.	Vekt i kg
Teleskopkonsoll	0,49 - 0,72 m	30220490	4,3

KONSOLL FOR TOPPAVDEKNING

Betegnelse	Størrelse (L)	Artikkelnr.	Vekt i kg
SK 1,2/DIAG.		30220008	13,9
Konsoll for toppavdekking		30220020	14,5
Forlenger	0,6	30220021	4,9
Forlenger	1,2	30220022	9,8
Understøtte		30220023	7,5



FOTLIST

Generelt

KONTROLL AV LÅSEJERN FØR BRUK/ UNDER MONTERING.

Kontroller hvert enkelt låsejern er uskadet, har sin opprinnelige utforming og at gjenger/vingemutter/mutter er uskadet.

MONTERING

Låsejern for fotlist benyttes for å låse fotlist/sparkebord til stillaskonstruksjonen.

Låsejern finnes i to utførelser:

- Låsejern for langsgående fotlist (standard).
- Låsejern for endefotlist (hjørne).



Låsejern hjørne



Låsejern m/ mutter

Montering

STANDARD LÅSEJERN

- Monteringen utføres slik at vinkelen på låsejernet griper om fotlisten. Det er mulig å bruke låsejernet på 1 eller 2 fotlister (bilde 1).
- Bøylen på låsejernet føres bak stillas-spiret, og vingemutter/mutter strammes til slik at fotlisten låses forsvarlig til stillaskonstruksjonen.

HJØRNE LÅSEJERN

Endefotlist benyttes på kortsiden/endene i stillaset. Denne låses med «Låsejern for hjørnefotlist». (Bilde 2).



Bilde 1



Bilde 2

Bruk og tilsyn

DEMONTERING

Demontering skjer i motsatt rekkefølge av monteringen.

VEDLIKEHOLD OG REPARASJON

- Vedlikehold omfatter rengjøring av gjengeparti og låsemutter.
- Skadde/defekte komponenter skal kasseres.

KASSASJON.

Kasserte deler skal resirkuleres i kontainer for metall.

LÅSEJERN FOR FOTLIST



Betegnelse	Artikkelnr.	Vekt i kg
LFT	30430030	0,55
LFTE	30400031	0,55

LASTFORDELING



LASTFORDELER FOR BUNNSKRUE

Fotspindelen («bunnskrue» – «skrubein», etc.) er utgangspunktet for all stillasmontering. Fotspindelen mottar alle kreftene som påføres stillaset, og er derfor avhengig av å være plassert på et godt, komprimert fundament.

For å øke arealet som lasten skal fordeles på, benyttes det en underlagsplank.

Mesa Materie AS produserer underlagsplank («lastfordeler» - «Skoling», etc.).

Disse er laget av 4 stk. 32 x 150 mm plank i 30 cm lengder som skrues sammen til et stabilt underlag for bunnskrueene.

Betegnelse	Størrelse	Artikkelnr.
Lastfordeler for bunnskrue	30x30 cm	S30001990

Sertifisering →

BUNNSKRUE

Betegnelse	Artikkelnr.	Vekt i kg
BSG 33,7x1000	30400010	4,9
BSG 33,7x600	30400011	3,9
BSG 38x1000	30400012	5,5
BSG 38x600	30400014	4,0
BSG 38x800	30400016	4,4
BSG 38x600 med leddet sokkelplate	30400015	4,4



Se monteringsveiledning →



Sertifisering →

VEGGFESTE - BØYLEFESTE

GALVANISERT



Betegnelse	Artikkelnr.	Vekt i kg
VF/BØYLE 0,35	30410006	2,1
VF/BØYLE 0,60	30410005	3,0
VF/BØYLE 1,10	30410004	4,0

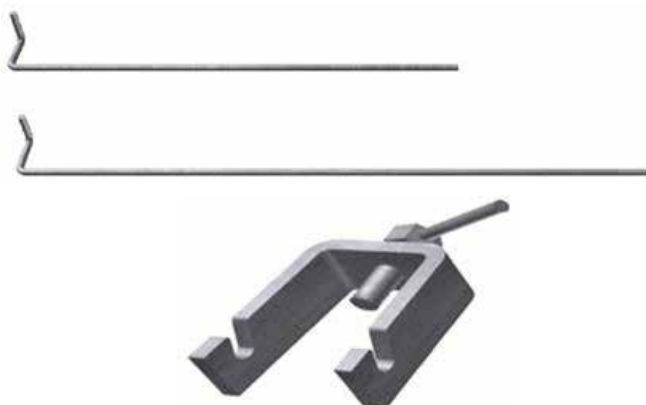
VEGGFESTERØR

ALUMINIUM



Betegnelse	Artikkelnr.	Vekt i kg
VFR 0,60	30410600	3,2
VFR 0,80	30410800	3,3
VFR 0,90	30410900	3,5
VFR 1,0	30411000	3,7
VFR 1,2	30411300	3,9

STAG OG KLEMME



Betegnelse	Artikkelnr.	Vekt i kg
VFS 0,27 STAG 0,5	30410271	0,5
VFS 0,4 STAG	30410401	0,7
VFS 0,6 STAG	30410601	0,7
VFS 0,8 STAG	30410801	0,8
VFK BØYLE	30410010	0,6

STÅLKVALITET 7,8 MM ØYEBOLT

C4D+B WSN

1.0300 DIN EN 10277-1 / EN 10204-3.1

Artikkelnr.	Produktnavn	Diameter	Størrelse
204010	Øyeskrue	15 mm	7,8x50 mm
204011	Øyeskrue	15 mm	7,8x80 mm
204020	Øyeskrue	22 mm	7,8x80 mm



STÅLKVALITET 9,8 MM ØYEBOLT

C7D WSN

1.0313 DIN EN 10277-1 / EN 10204-3.1

Artikkelnr.	Produktnavn	Diameter	Størrelse
204021	Øyeskrue	15 mm	9,8x80 mm
204022	Øyeskrue	15 mm	9,8x120 mm
204828	Øyeskrue	15 mm	9,8x160 mm
204027	Øyeskrue	15 mm	9,8x230 mm
204025	Øyeskrue	15 mm	9,8x300 mm
204030	Øyeskrue	15 mm	9,8x350 mm
204024	Øyeskrue	20 mm	9,8x80 mm

NYLONPLUGGER

POLYAMIDE PA6 (NYLON)

Artikkelnr.	Produktnavn	Størrelse	Passer til
204044	Plastplugg	10x50 mm	Øyeskrue 7,8 mm
204045	Plastplugg	12x60 mm	Øyeskrue 9,8 mm



PRESENNING

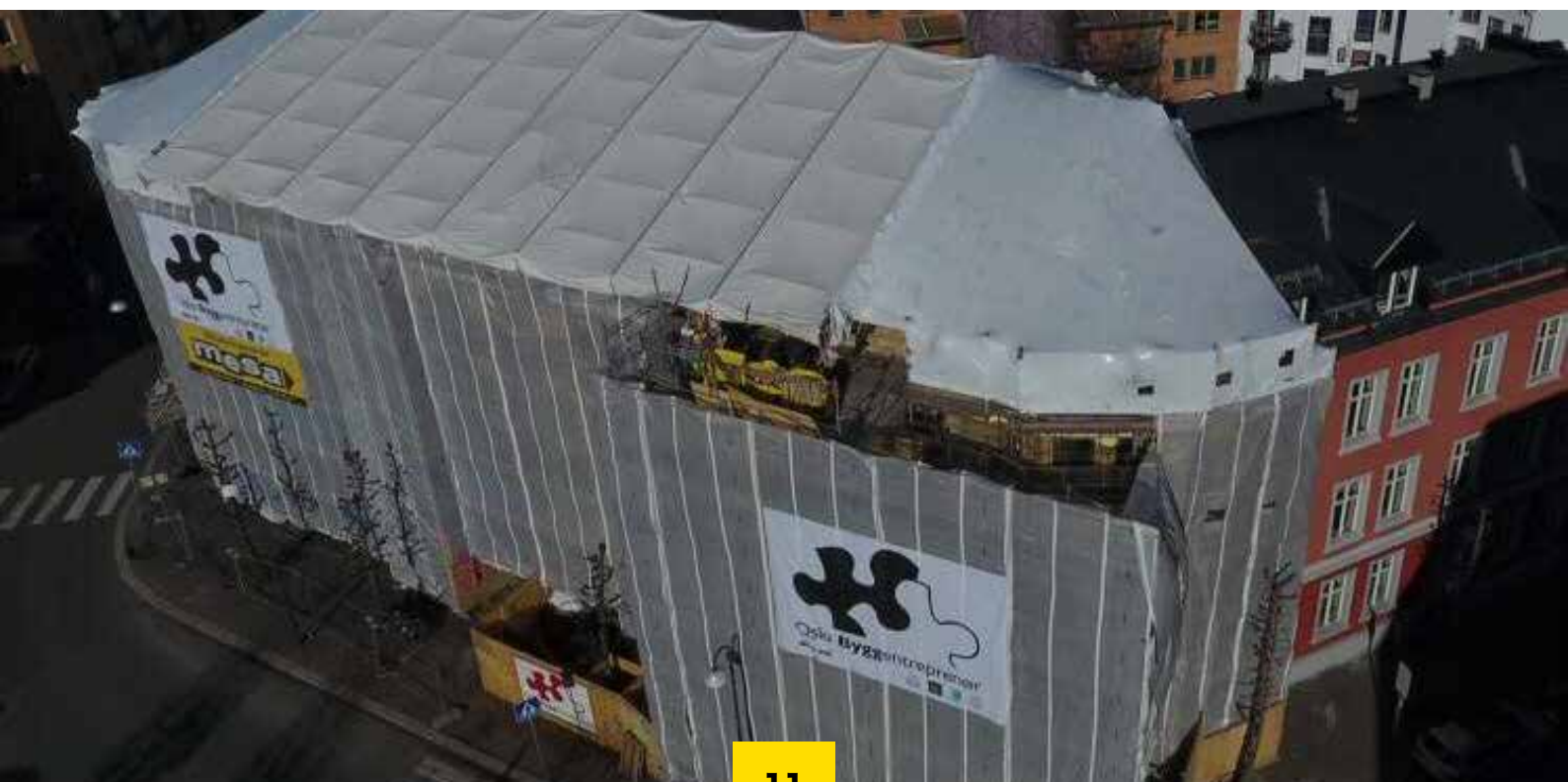


POWERCLAD STILLAS-INNDEKKing

FLAMMEHEMMET I HENHOLD TIL BS 7955 / EN 13501-1

Powerclad Stillas-presenning er en tett inndekking for montering utvendig på stillas. Passer alle typer stillas; murerstillas, lettstillas osv. Benyttes også dersom prosjektet krever oppvarming. Leveres i hvit utførelse med forsterket festebånd for innfesting til stillasen. Produktet er vanntett.

Betegnelse	Bredde	Lengde
Presenning	3,2 m	36 m
Toppavdekking	4 m	36 m



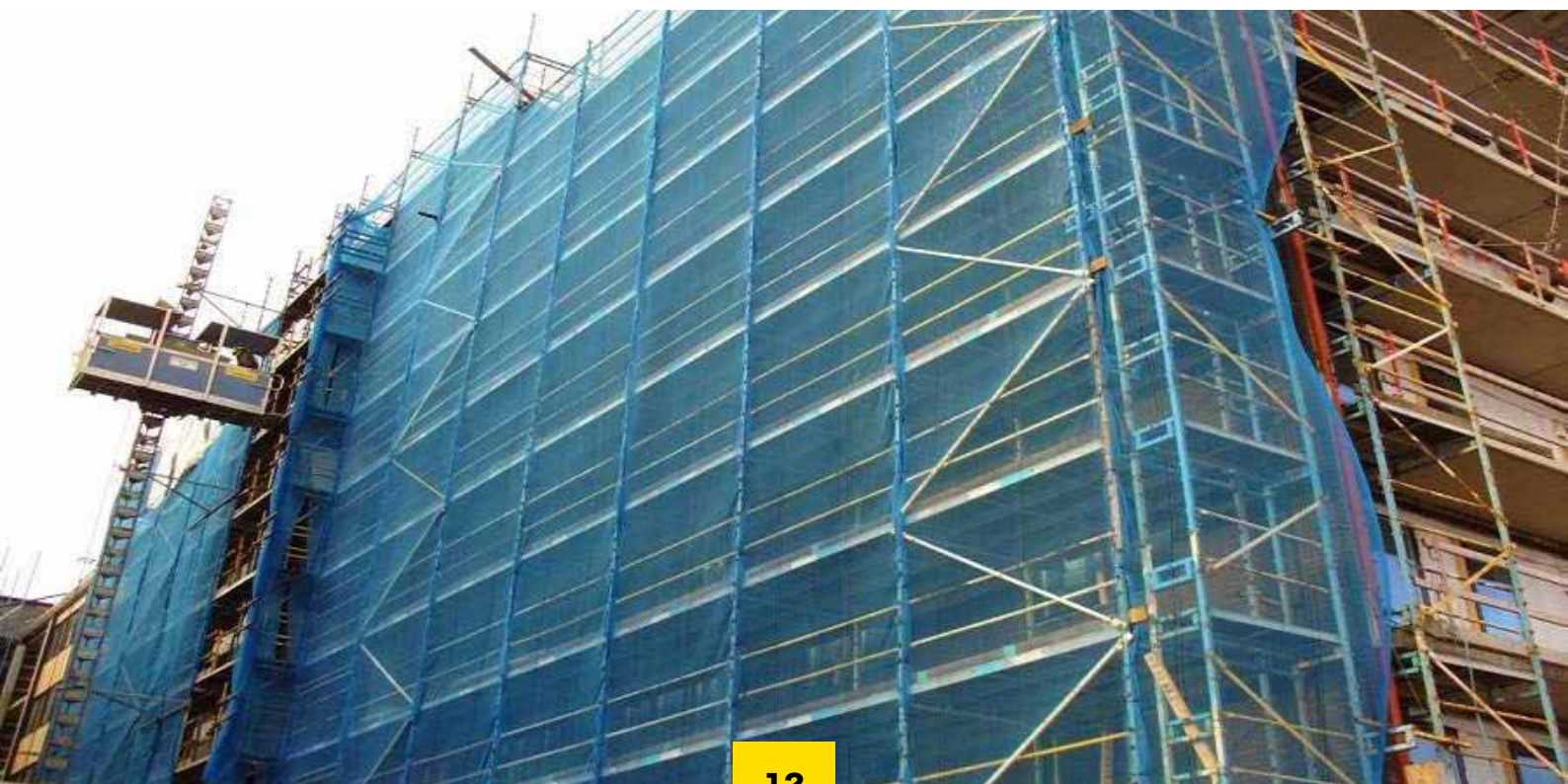
NETT

**POWERCLAD DEBRIS NETTING**

FLAMMEHEMMET I HENHOLD TIL BS 476 PART 12C (HVIT)
OG EN 13501-1 KLASSE B (BLÅ)

Powerclad Debris Netting er et polyethylene vevet netting som øker sikkerheten på en byggeplass ved å hindre mindre komponenter fra å falle ut fra stillasen. Passer alle typer stillas; murerstill, lettstillas m.m. Nettingen ventilerer. Leveres som standard i 7 ulike farger: grønn, blå, rød, gul, orange, sort og rosa. Lagerføres i blå og hvit utførelse

Betegnelse	Bredde	Farge
Netting	3,07 m	Blå
Netting	3,07 m	Hvit



TINEMATTE



EBECO VARMEMATTE

Fleksibel varmematte for opptining og vedlikeholdsvarme til mange ulike bruksområder. Et økonomisk og miljøvennlig system som tiner opptil 30 cm tele på ett døgn - på sandgrunn helt opp til 60 cm. Utviklet for harde krav og tøffe miljøer. Maljer på sidene for fiksering eller oppheng.

BRUKSOMÅDER

- Opptining av mark, sand, vannledninger, avløpsrør, fôr i siloer og rundballer.
- Vedlikeholdsvarme av strøm- og telefonledninger, maskiner samt ved murarbeid
- Brønnboring - spesielt utviklet modell med hull til materøret.

Betegnelse	Artikkelnr.	Størrelse	Effekt
Varmematte	E 89 605 03	3,0x1,0 m	1000W
Varmematte	E 89 605 07	5,8x0,8 m	1500W
Varmematte med hull (Ø 195 mm)	E 89 605 00	1,0x1,0 m	330W

EGENSKAPER

Materiale: Slitesterk PVC-belagt nylon
Tilkoblingskabel: 2,5 m montert, jordet støpsel
Spenning: 230V
Garanti: 2 år
CE-merket: Ja

VARMEKABEL - VANN OG AVLØP



EBECO FROSTVAKT

Fleksibel varmematte for opptining og vedlikeholdsvarme til mange ulike bruksområder. Et økonomisk og miljøvennlig system som tiner opptil 30 cm tele på ett døgn - på sandgrunn helt opp til 60 cm. Utviklet for harde krav og tøffe miljøer. Maljer på sidene for fiksering eller oppheng.

MOBIL

Frostvakten er en mobil varmekabel med ferdig montert støpsel som enkelt kobles til en jordet stikkontakt. Vanlige bruksområder er avløpsrør, vannrør og vannmålere i f.eks hytter, drivhus eller campingvogner.

SELVREGULERENDE

Takket være at varmekabelen er selvregulerende kan den ikke bli overopphetet. Selv ikke når den legges i kryss for perfekt tilpasning til røret. Kabelen regulerer selv effekten etter temperaturen i omgivelsene. Ved lengre kabler og innvendig legging anbefales termostatstyring.

INNI ELLER UTENPÅ

Frostvaktkabelen er PVC-fri og egner seg godt til drikkevannsledninger. Ved innvendig legging brukes kompletteringssettet.

EFFEKTIV

Ved innvendig legging kan frostvakten beskytte et 32 mm uisolert plastrør ned til -30°C. Hvis effektbehovet er større kan røret isoleres. Frostvakten finnes i ferdige lengder fra 2-100 m. Ved innvendig legging anvendes maksimal 60 m lang kabel. Kabelen selges også som metervare.

Artikkelnr.	Betegnelse	Lengde	Effekt	RSK-NR
E 89 604 22	Frostvakt	2 m	20W	240 48 60
E 89 604 24	Frostvakt	4 m	40W	240 48 61
E 89 604 26	Frostvakt	6 m	60W	240 48 62
E 89 604 28	Frostvakt	8 m	80W	240 48 63
E 89 604 30	Frostvakt	10 m	100W	240 48 64
E 89 604 33	Frostvakt	13 m	130W	240 48 65
E 89 604 36	Frostvakt	16 m	160W	240 48 66
E 89 604 39	Frostvakt	19 m	190W	240 48 67
E 89 604 42	Frostvakt	22 m	220W	240 48 68
E 89 604 45	Frostvakt	25 m	250W	240 48 69
E 89 604 46	Frostvakt	30 m	300W	240 49 96
E 89 604 47	Frostvakt	35 m	350W	240 49 97
E 89 604 48	Frostvakt	40 m	400W	240 49 98
E 89 604 50	Frostvakt	50 m	500W	240 49 99
E 89 604 52	Frostvakt	60 m	600W	240 50 00
E 89 604 54	Frostvakt	80 m	800W	240 50 01
E 89 604 56	Frostvakt	100 m	1000W	240 50 02
E 89 604 10	Kompletteringssett ved innvendig legging			240 48 59

VARMEKABEL - STØPEARBEIDER

BHS BETONGHERDINGSKABEL

Holdbar varmekabel utviklet for herding, vedlikeholdsvarme og tørking av betong. Fikseses mot underarmeringen. Kan koples inn igjen for effektiv tørking. En tilkoplingsende, enkel og rask å legge. 2-ledertype.

Kaldkabel: 2 m montert
Støpsel: CEE alt. Schuko
Spenning: 230 V
Garanti: 2 år
CE-merket: Ja



Artikkelnr.	Artikkel	Støpsel	Lengde	Effekt
E 89.604 90	BHS	CEE	85 m	3500W
E 89.604 96	BHS	Schuko	85 m	3500W
E 89.604 92	BHS	CEE	35 m	1400W
E 89.604 93	BHS	Schuko	35 m	1400W
E 89.604 94	BHS	Schuko	20 m	735W
E 89.604 95	BHS	Schuko	10 m	380W
E 89.604 97	BHS	Schuko	3,3 m	130W
E 06 249 27	Ståltrad, plastbelagt		12 m (til ca. 12 m ²)	

EBECO STOLPEVARMER

Driftssikker kabel for herding av stolper og vegger. Beregnet for gjentatt bruk. 4x4 m kabel, hvorav 3 m varmekabel, mulighet til å skreddersy lengder. Gummikabel med støpsel. 2-polet jordfeilbryter, driftsindikatorlampe.

Kapslingsklasse: IP 55
Garanti: 2 år
CE-merket: Ja

Artikkelnr.	Artikkel	Størrelse	Effekt
E 89.604 98	Stolpevarmer	4x4 m	360W
E 89.604 99	Reservekabel	4 m	90W



FROSTVERN GRUNNPLATE

Bestendig varmekabel for grunnplate, beskytter mot kostbar og tidkrevende teleløsning under byggingen. Enkel installasjon i sandlag på sjaktbunn, tas i bruk når kulden slar til. 2-ledertype

Kaldkabel: 2 m montert
Styring: Manuell alt. termostat
Spenning: 400/230 V
Støpsel: CEE alt. Schuko
Garanti: 2 år
CE-merket: Ja

Artikkelnr.	Støpsel	Lengde	Spenning	Effekt
E 89.604 88	CEE	235 m	400V	3800W
E 89.604 89	Schuko	135 m	230V	2200W